



UN LUGAR PARA HACERLO TU HOGAR

Villa **Bosque** **NATIVO**

Apartamentos VIS en Dosquebradas

Gerenciar[®]

VillaBosque NATIVO

Imagina despertar cada mañana rodeado por la tranquilidad y frescura de la naturaleza, en un lugar que además podrás llamar tu hogar.

En honor a la exuberante belleza de los bosques nativos que rodean la majestuosa ciudadela Villa Bosque, nace este nuevo proyecto de apartamentos VIS: Villa Bosque Nativo.

Aquí, el entorno se fusiona con la modernidad del diseño, brindando un estilo de vida armónico, cómodo y único para quienes buscan convertir lo normal en algo extraordinario.

CARRERA 10. PEREIRA - MANIZALES

HOSPITAL SANTA MONICA

AVENIDA SIMÓN BOLÍVAR



DOSQUEBRADAS



VÍA EL JAPÓN - FRAILES

VÍA LA PRADERA - FRAILES

VÍA LA POPA

FRAILES



AVENIDA FERROCARRIL



PEREIRA

VillaBosque NATIVO

Descubre un lugar, en Dosquebradas, sector de Frailes; donde cada rincón cuenta una historia de belleza natural, donde las metas se hacen realidad y donde la vida se vive en su máximo esplendor.
Una zona dotada con todo lo que necesitas para vivir bien; Colegios, Supermercados, Iglesia, Centros Comerciales, Vías de Acceso y mucho más.

4,6km desde el Viaducto

PEREIRA

DOSQUEBRADAS

VÍA EL JAPÓN - FRAILES

FRAILES

VÍA FRAILES



VillaBosque
NATIVO

UBICACIÓN



MZ 04

CIUDADELA
VillaBosque

Villa Bosque NATIVO

Es un conjunto cerrado que se desarrollará en dos etapas; la primera conformada por 243 apartamentos y la segunda conformada por 240 apartamentos, distribuidos en bloques de 3 pisos; con una vista tan natural que te sentirás viviendo entre bosques; apartamentos medianeros y esquineros, todos sin acabados, habitables, para que puedas ponerle tu toque personal a cada espacio de este lugar.



*Imagen ilustrativa

Apartamentos con ventilación e iluminación natural por todas partes, que permiten tener un clima interior ideal; 2 Habitaciones + tercera habitación o espacio flexible, una sala con un gran ventanal que te permitirá divisar, desde la zona social del hogar, un paisaje nativo de encanto; tiene un diseño moderno con muros en mampostería estructural y una placa maciza de concreto para el piso.

Villa Bosque Nativo tendrá zonas de esparcimiento únicas para disfrutar del aire puro que brindan los espacios naturales que lo rodean; con vías amplias, cableado subterráneo para respetar el paisaje y un parqueadero privado para cada apartamento.



* Todos los elementos decorativos, acabados y ambientaciones son ilustrativos y no hacen parte de la entrega del inmueble. El apartamento se entrega en obra gris habitable. El proyecto corresponde a un conjunto cerrado desarrollado por etapas. Las imágenes presentadas son de referencia y pueden incluir elementos de apreciación que no comprometen al desarrollador. Todos los muros son estructurales, por lo cual no se permite realizar modificaciones parciales ni totales que puedan afectar la estabilidad de la vivienda. El precio en pesos es fijo y se presenta de manera indicativa, calculado con base en la proyección del SMLMV para el año estimado de escrituración del inmueble.

PISO 1

Área Construida Total:

56 m² aprox.

Área Privada Construida:

47 m² aprox.

- Sala / Comedor
- 2 Habitaciones + tercera habitación o espacio flexible
- 2 Baños*
- Cocina
- Zona de Ropas
- Patio
- Un parqueadero exterior privado por apartamento incluido en el precio

ACABADOS

Puerta principal metálica y una (1) puerta en madercor para el baño; cocina con mesón en acero inoxidable o similar con estufa y lavaplatos. Muros en mampostería estructural, placa en concreto para el piso. (*Un baño (1) habitable y el otro se entrega solamente con acometidas eléctricas, hidráulicas y desagües) y zona de ropas con lavadero en grano pulido o fibra de vidrio o similar.

*Todos los elementos decorativos y acabados son ambientaciones que no se entregan con el apartamento. El apartamento se entrega en obra gris habitable. Las imágenes del proyecto son ilustrativas, contienen elementos de apreciación que no comprometen al desarrollador. Todos los muros son estructurales, no pueden hacerse ninguna modificación parcial ni total, ya que compromete la estabilidad de la vivienda. Este planta corresponde al apartamento medianero.



PISOS 2 Y 3

Área Construida Total:
59 m² aprox.

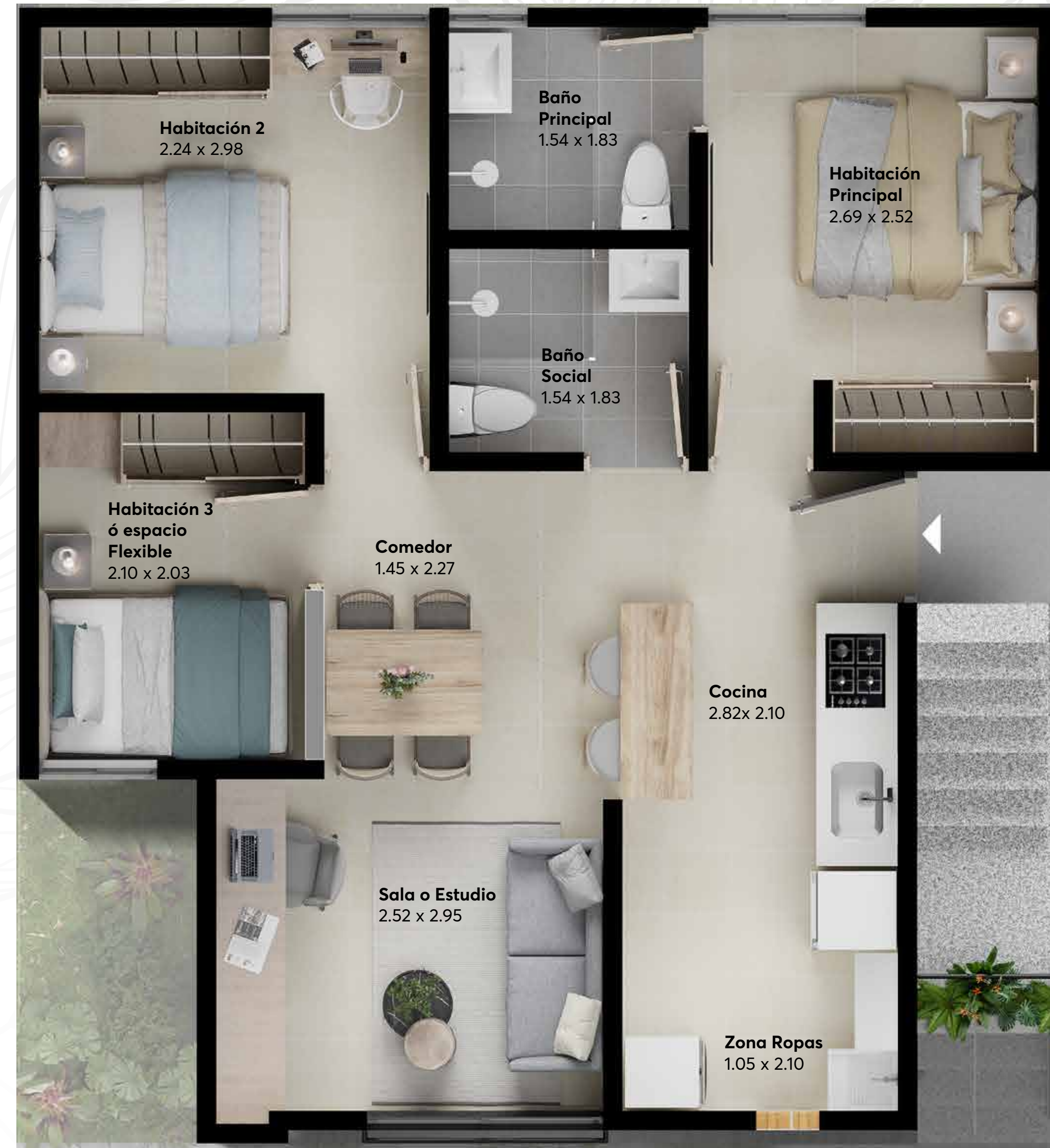
Área Privada Construida:
51 m² aprox.

- Sala / Comedor
- 2 Habitaciones + tercera habitación o espacio flexible
- 2 Baños*
- Cocina
- Zona de Ropas
- Un parqueadero exterior privado por apartamento incluido en el precio

ACABADOS

Puerta principal metálica y una (1) puerta en madercor para el baño; cocina con mesón en acero inoxidable o similar con estufa y lavaplatos. Muros en mampostería estructural, placa en concreto para el piso. (*Un baño (1) habitable y el otro se entrega solamente con acometidas eléctricas, hidráulicas y desagües) y zona de ropas con lavadero en grano pulido o fibra de vidrio o similar.

*Todos los elementos decorativos y acabados son ambientaciones que no se entregan con el apartamento. El apartamento se entrega en obra gris habitable. Las imágenes del proyecto son ilustrativas, contienen elementos de apreciación que no comprometen al desarrollador. Todos los muros son estructurales, no pueden hacerse ninguna modificación parcial ni total, ya que compromete la estabilidad de la vivienda. Este planta corresponde al apartamento medianero.



Piso 1



Pisos 2 y 3



ACABADOS

*Puerta principal metálica y una (1) puerta en madercor para el baño; cocina con mesón en acero inoxidable o similar con estufa y lavaplatos. Muros en mampostería estructural, placa en concreto para el piso. (*Un baño (1) habitable y el otro se entrega solamente con acometidas eléctricas, hidráulicas y desagües) y zona de ropas con lavadero en grano pulido o fibra de vidrio o similar.

PISO 1



PISOS 2 Y 3



ACABADOS *Puerta principal metálica y una (1) puerta en madecor para el baño; cocina con mesón en acero inoxidable o similar con estufa y lavaplatos. Muros en mampostería estructural, placa en concreto para el piso. (*Un baño (1) habitable y el otro se entrega solamente con acometidas eléctricas, hidráulicas y desagües) y zona de ropas con lavadero en grano pulido o fibra de vidrio o similar.

*Todos los elementos decorativos y acabados son ambientaciones que no se entregan con el apartamento. El apartamento se entrega en obra gris habitable. Las imágenes del proyecto son ilustrativas, contienen elementos de apreciación que no comprometen al desarrollador. Todos los muros son estructurales, no pueden hacerse ninguna modificación parcial ni total, ya que compromete la estabilidad de la vivienda. Este planta corresponde al apartamento medianero.

PISO 1



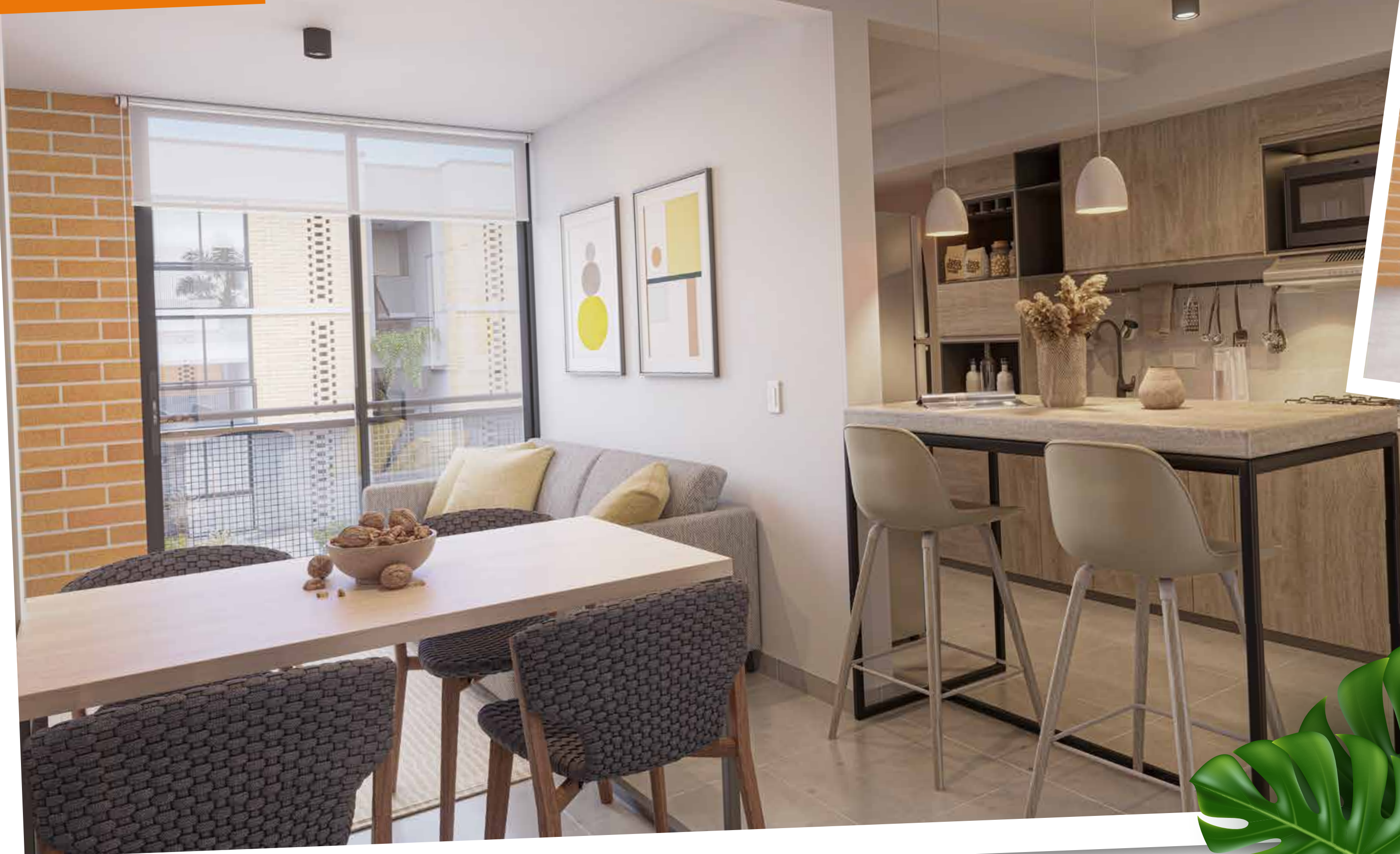
PISOS 2 Y 3



ACABADOS *Puerta principal metálica y una (1) puerta en madecor para el baño; cocina con mesón en acero inoxidable o similar con estufa y lavaplatos. Muros en mampostería estructural, placa en concreto para el piso. (*Un baño (1) habitable y el otro se entrega solamente con acometidas eléctricas, hidráulicas y desagües) y zona de ropas con lavadero en grano pulido o fibra de vidrio o similar.

*Todos los elementos decorativos y acabados son ambientaciones que no se entregan con el apartamento. El apartamento se entrega en obra gris habitable. Las imágenes del proyecto son ilustrativas, contienen elementos de apreciación que no comprometen al desarrollador. Todos los muros son estructurales, no pueden hacerse ninguna modificación parcial ni total, ya que compromete la estabilidad de la vivienda. Este planta corresponde al apartamento esquinero.

DECORADO



ENTREGA PISO 3



ENTREGA PISO 1 Y 2



ACABADOS

*Puerta principal metálica y una (1) puerta en maderor para el baño; cocina con mesón en acero inoxidable o similar con estufa y lavaplatos. Muros en mampostería estructural, placa en concreto para el piso. (*Un baño (1) habitable y el otro se entrega solamente con acometidas eléctricas, hidráulicas y desagües) y zona de ropas con lavadero en grano pulido o fibra de vidrio o similar.

*Todos los elementos decorativos y acabados son ambientaciones que no se entregan con el apartamento. El apartamento se entrega en obra gris habitable. Las imágenes del proyecto son ilustrativas, contienen elementos de apreciación que no comprometen al desarrollador. Todos los muros son estructurales, no pueden hacerse ninguna modificación parcial ni total, ya que compromete la estabilidad de la vivienda. Este planta corresponde al apartamento medianero.



DECORADO



ENTREGA PISO 3



ENTREGA PISO 1 Y 2



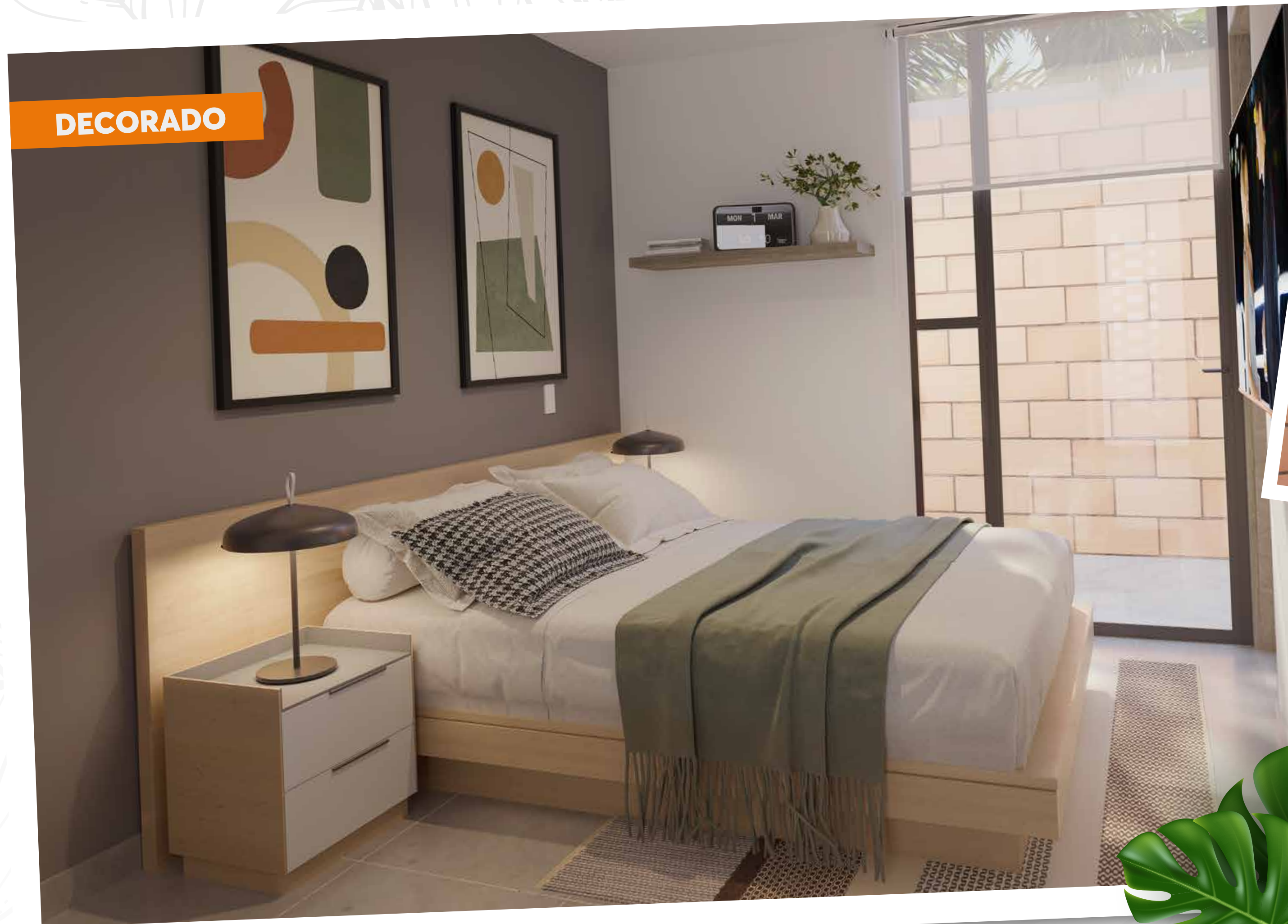
ACABADOS

*Puerta principal metálica y una (1) puerta en madercor para el baño; cocina con mesón en acero inoxidable o similar con estufa y lavaplatos. Muros en mampostería estructural, placa en concreto para el piso. (*Un baño (1) habitable y el otro se entrega solamente con acometidas eléctricas, hidráulicas y desagües) y zona de ropas con lavadero en grano pulido o fibra de vidrio o similar.

*Todos los elementos decorativos y acabados son ambientaciones que no se entregan con el apartamento. El apartamento se entrega en obra gris habitable. Las imágenes del proyecto son ilustrativas, contienen elementos de apreciación que no comprometen al desarrollador. Todos los muros son estructurales, no pueden hacerse ninguna modificación parcial ni total, ya que compromete la estabilidad de la vivienda. Este planta corresponde al apartamento medianero.



DECORADO



ENTREGA PISO 3



ENTREGA PISO 1



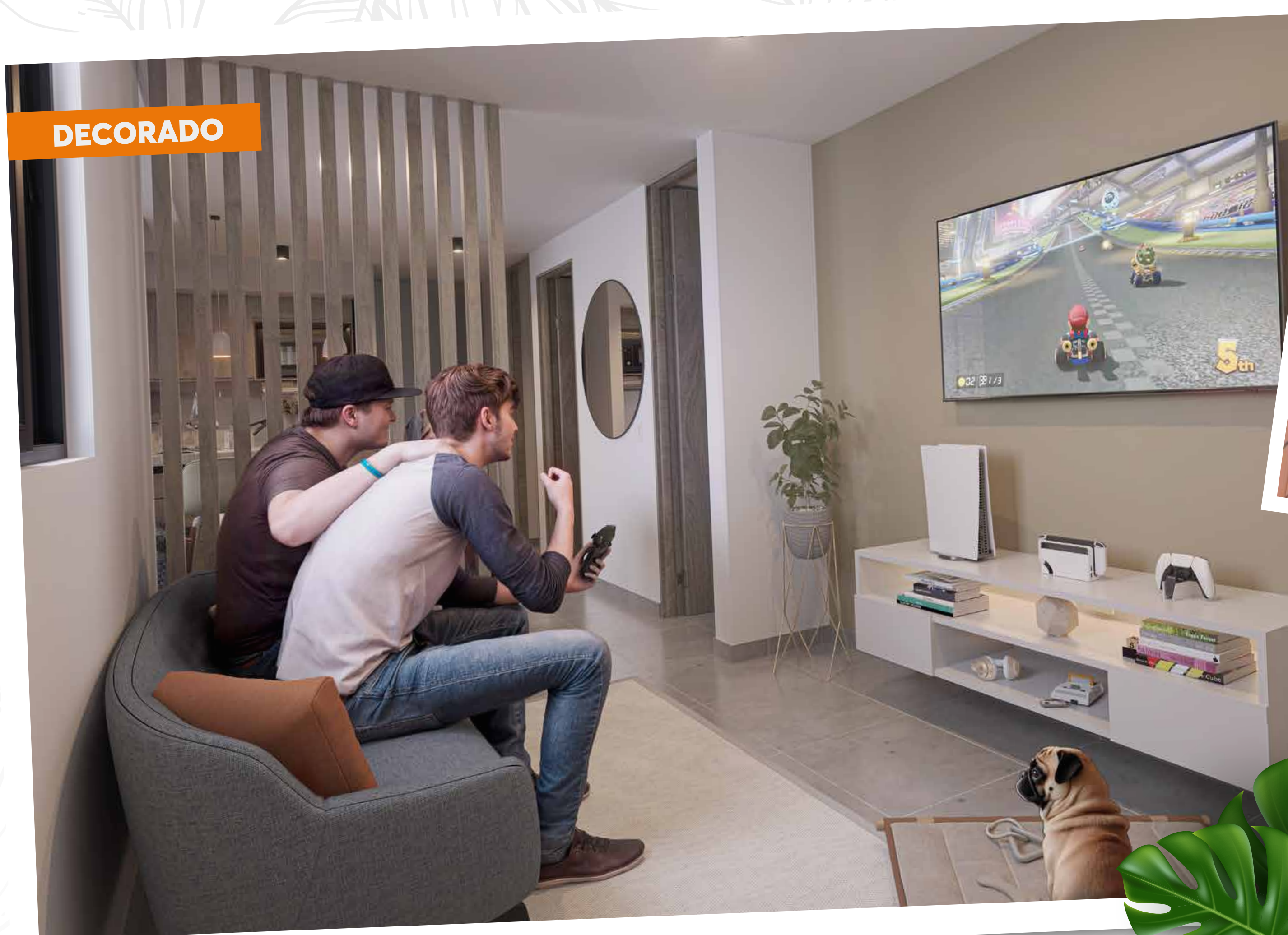
ACABADOS

*Puerta principal metálica y una (1) puerta en madercor para el baño; cocina con mesón en acero inoxidable o similar con estufa y lavaplatos. Muros en mampostería estructural, placa en concreto para el piso. (*Un baño (1) habitable y el otro se entrega solamente con acometidas eléctricas, hidráulicas y desagües) y zona de ropas con lavadero en grano pulido o fibra de vidrio o similar.

*Todos los elementos decorativos y acabados son ambientaciones que no se entregan con el apartamento. El apartamento se entrega en obra gris habitable. Las imágenes del proyecto son ilustrativas, contienen elementos de apreciación que no comprometen al desarrollador. Todos los muros son estructurales, no pueden hacerse ninguna modificación parcial ni total, ya que compromete la estabilidad de la vivienda. Este planta corresponde al apartamento medianero.



DECORADO



ENTREGA PISO 3



ENTREGA PISO 1 Y 2



ACABADOS

*Puerta principal metálica y una (1) puerta en madercor para el baño; cocina con mesón en acero inoxidable o similar con estufa y lavaplatos. Muros en mampostería estructural, placa en concreto para el piso. (*Un baño (1) habitable y el otro se entrega solamente con acometidas eléctricas, hidráulicas y desagües) y zona de ropas con lavadero en grano pulido o fibra de vidrio o similar.

*Todos los elementos decorativos y acabados son ambientaciones que no se entregan con el apartamento. El apartamento se entrega en obra gris habitable. Las imágenes del proyecto son ilustrativas, contienen elementos de apreciación que no comprometen al desarrollador. Todos los muros son estructurales, no pueden hacerse ninguna modificación parcial ni total, ya que compromete la estabilidad de la vivienda. Este planta corresponde al apartamento medianero.

DECORADO



ENTREGA PISO 3



ENTREGA PISO 1 Y 2

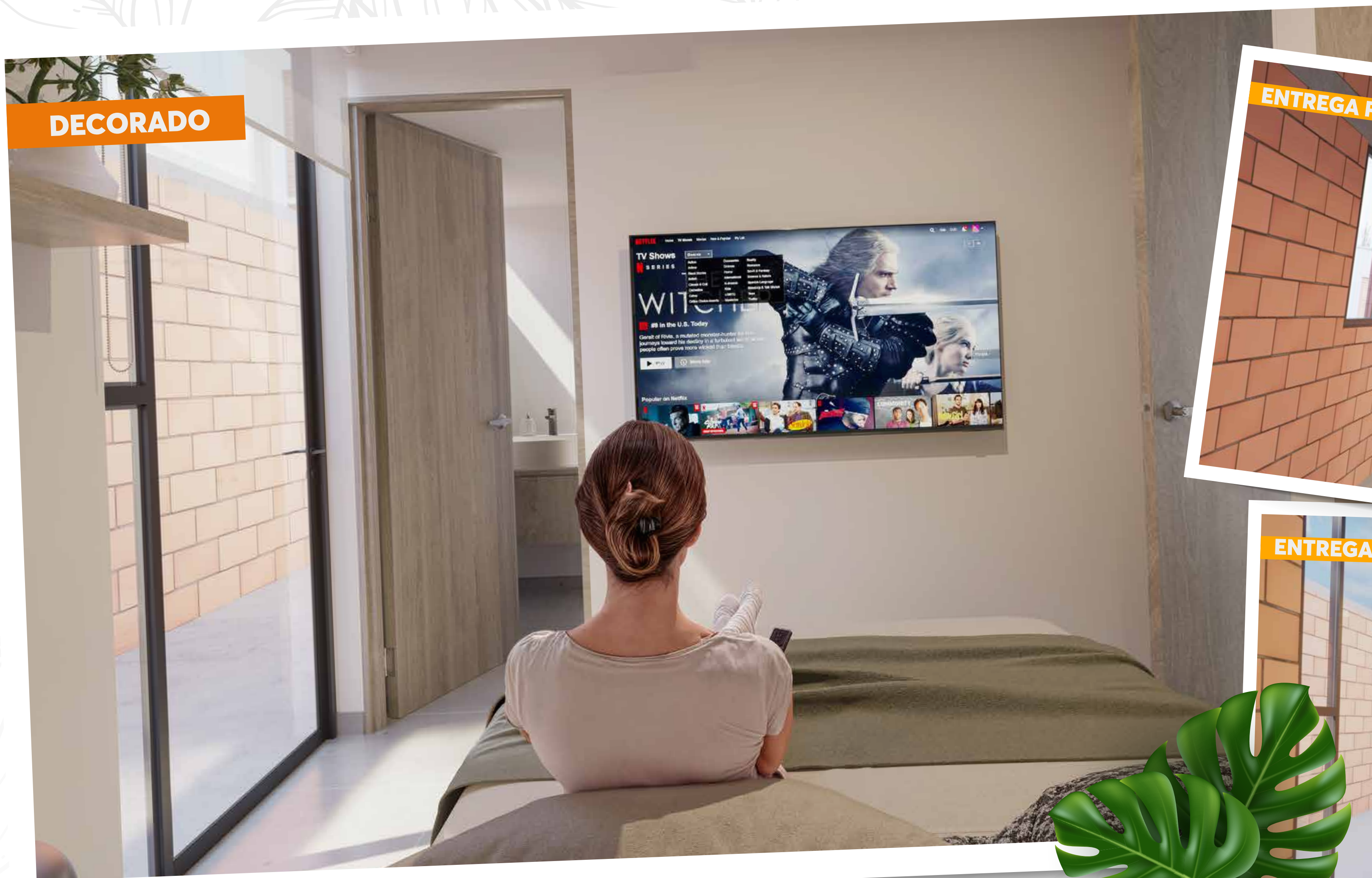


ACABADOS

*Puerta principal metálica y una (1) puerta en madercor para el baño; cocina con mesón en acero inoxidable o similar con estufa y lavaplatos. Muros en mampostería estructural, placa en concreto para el piso. (*Un baño (1) habitable y el otro se entrega solamente con acometidas eléctricas, hidráulicas y desagües) y zona de ropas con lavadero en grano pulido o fibra de vidrio o similar.

*Todos los elementos decorativos y acabados son ambientaciones que no se entregan con el apartamento. El apartamento se entrega en obra gris habitable. Las imágenes del proyecto son ilustrativas, contienen elementos de apreciación que no comprometen al desarrollador. Todos los muros son estructurales, no pueden hacerse ninguna modificación parcial ni total, ya que compromete la estabilidad de la vivienda. Este planta corresponde al apartamento medianero.

DECORADO



ENTREGA PISO 3



ENTREGA PISO 1



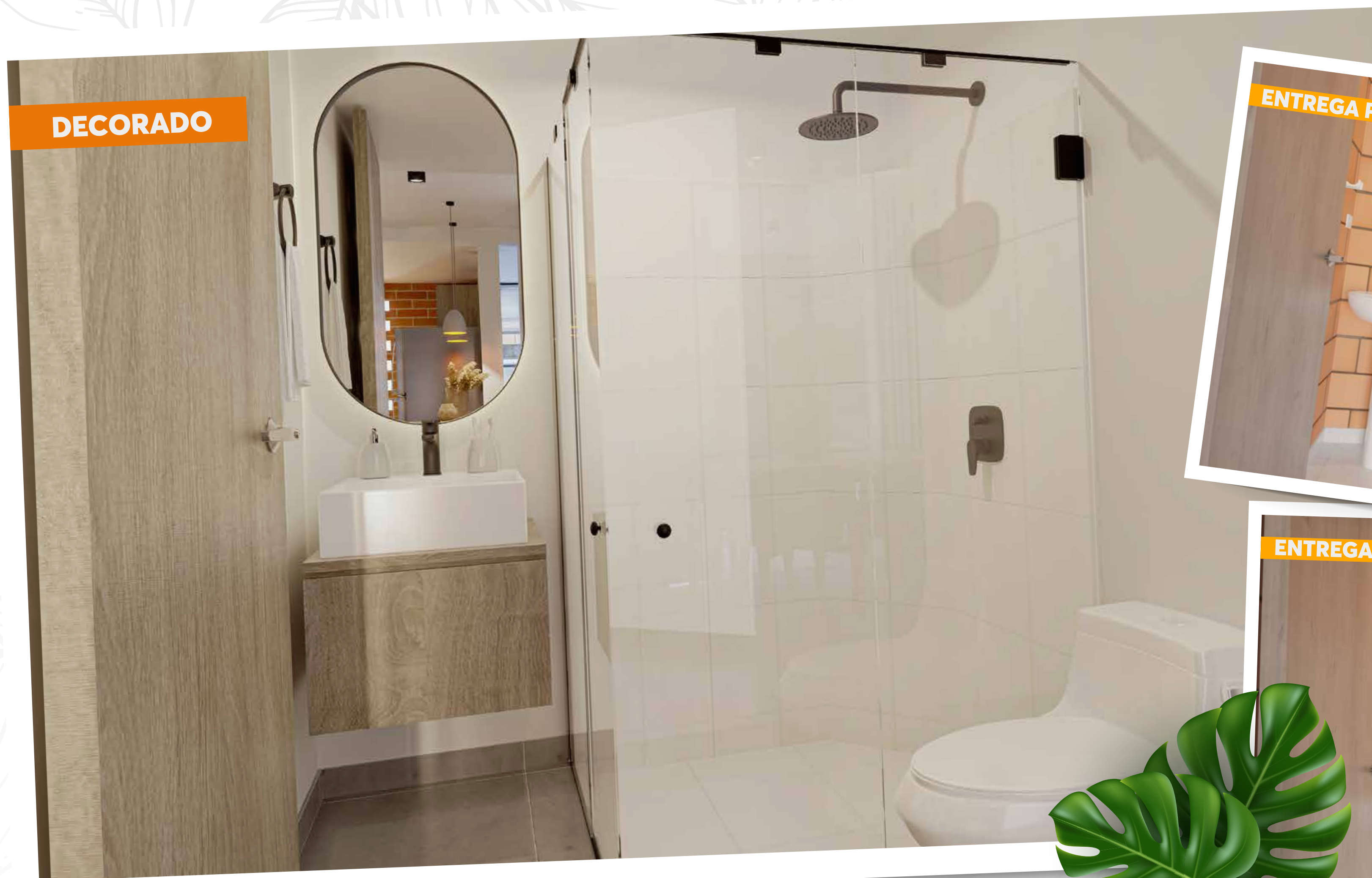
ACABADOS

*Puerta principal metálica y una (1) puerta en maderor para el baño; cocina con mesón en acero inoxidable o similar con estufa y lavaplatos. Muros en mampostería estructural, placa en concreto para el piso. (*Un baño (1) habitable y el otro se entrega solamente con acometidas eléctricas, hidráulicas y desagües) y zona de ropas con lavadero en grano pulido o fibra de vidrio o similar.

*Todos los elementos decorativos y acabados son ambientaciones que no se entregan con el apartamento. El apartamento se entrega en obra gris habitable. Las imágenes del proyecto son ilustrativas, contienen elementos de apreciación que no comprometen al desarrollador. Todos los muros son estructurales, no pueden hacerse ninguna modificación parcial ni total, ya que compromete la estabilidad de la vivienda. Este planta corresponde al apartamento medianero.



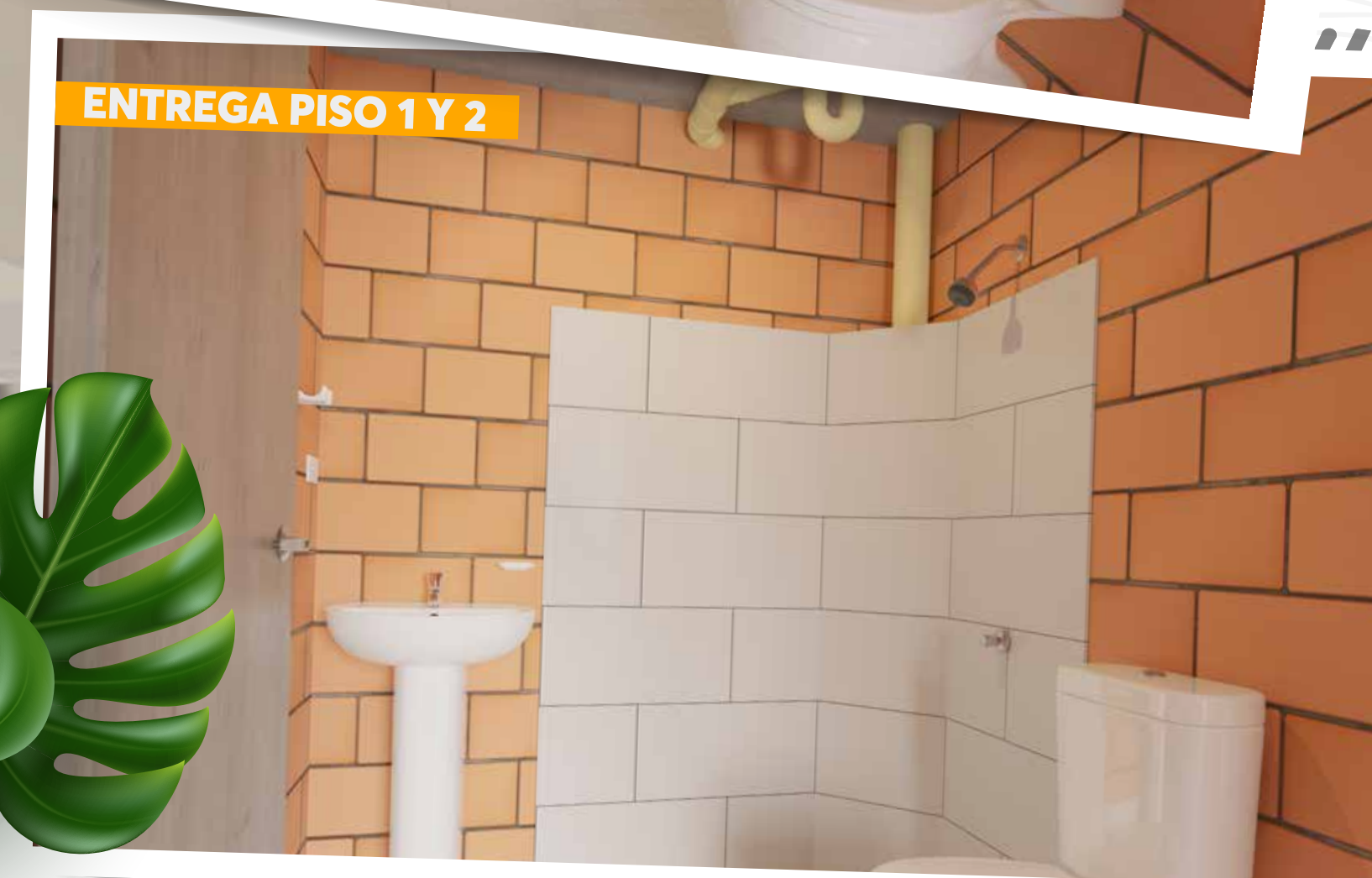
DECORADO



ENTREGA PISO 3



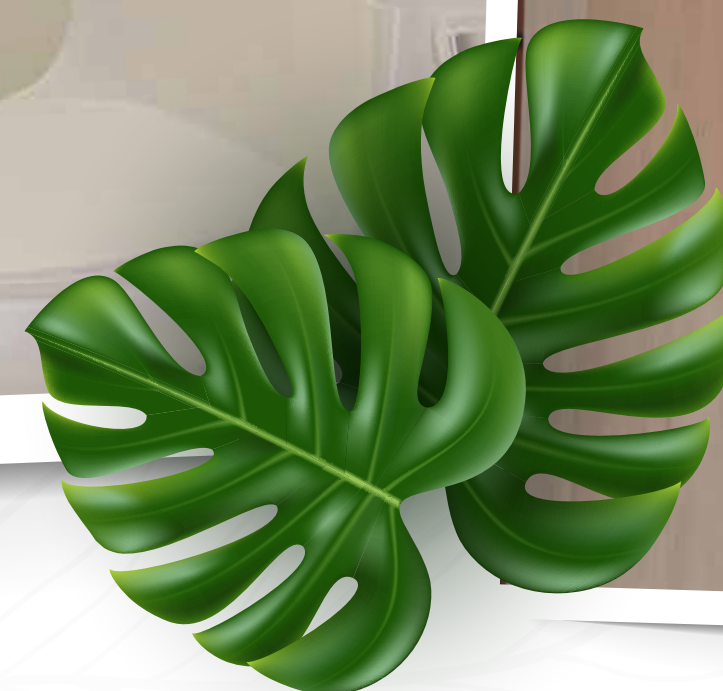
ENTREGA PISO 1 Y 2



ACABADOS

*Puerta principal metálica y una (1) puerta en madercor para el baño; cocina con mesón en acero inoxidable o similar con estufa y lavaplatos. Muros en mampostería estructural, placa en concreto para el piso. (*Un baño (1) habitable y el otro se entrega solamente con acometidas eléctricas, hidráulicas y desagües) y zona de ropas con lavadero en grano pulido o fibra de vidrio o similar.

*Todos los elementos decorativos y acabados son ambientaciones que no se entregan con el apartamento. El apartamento se entrega en obra gris habitable. Las imágenes del proyecto son ilustrativas, contienen elementos de apreciación que no comprometen al desarrollador. Todos los muros son estructurales, no pueden hacerse ninguna modificación parcial ni total, ya que compromete la estabilidad de la vivienda. Este planta corresponde al apartamento medianero.





* Todos los elementos decorativos, acabados y ambientaciones son ilustrativos y no hacen parte de la entrega del inmueble. El apartamento se entrega en obra gris habitable. El proyecto corresponde a un conjunto cerrado desarrollado por etapas. Las imágenes presentadas son de referencia y pueden incluir elementos de apreciación que no comprometen al desarrollador. Todos los muros son estructurales, por lo cual no se permite realizar modificaciones parciales ni totales que puedan afectar la estabilidad de la vivienda. El precio en pesos es fijo y se presenta de manera indicativa, calculado con base en la proyección del SMLMV para el año estimado de escrituración del inmueble.



* Todos los elementos decorativos, acabados y ambientaciones son ilustrativos y no hacen parte de la entrega del inmueble. El apartamento se entrega en obra gris habitable. El proyecto corresponde a un conjunto cerrado desarrollado por etapas. Las imágenes presentadas son de referencia y pueden incluir elementos de apreciación que no comprometen al desarrollador. Todos los muros son estructurales, por lo cual no se permite realizar modificaciones parciales ni totales que puedan afectar la estabilidad de la vivienda. El precio en pesos es fijo y se presenta de manera indicativa, calculado con base en la proyección del SMLMV para el año estimado de escrituración del inmueble.



* Todos los elementos decorativos, acabados y ambientaciones son ilustrativos y no hacen parte de la entrega del inmueble. El apartamento se entrega en obra gris habitable. El proyecto corresponde a un conjunto cerrado desarrollado por etapas. Las imágenes presentadas son de referencia y pueden incluir elementos de apreciación que no comprometen al desarrollador. Todos los muros son estructurales, por lo cual no se permite realizar modificaciones parciales ni totales que puedan afectar la estabilidad de la vivienda. El precio en pesos es fijo y se presenta de manera indicativa, calculado con base en la proyección del SMLMV para el año estimado de escrituración del inmueble.



* Todos los elementos decorativos, acabados y ambientaciones son ilustrativos y no hacen parte de la entrega del inmueble. El apartamento se entrega en obra gris habitable. El proyecto corresponde a un conjunto cerrado desarrollado por etapas. Las imágenes presentadas son de referencia y pueden incluir elementos de apreciación que no comprometen al desarrollador. Todos los muros son estructurales, por lo cual no se permite realizar modificaciones parciales ni totales que puedan afectar la estabilidad de la vivienda. El precio en pesos es fijo y se presenta de manera indicativa, calculado con base en la proyección del SMLMV para el año estimado de escrituración del inmueble.



ZONA SOCIAL



Juegos infantiles



Plazoleta



Piscina para adultos y niños



Cancha múltiple



Salón Social



Gimnasio cubierto semidotado.



Zona BBQ



Zona de Mascotas

* Todos los elementos decorativos, acabados y ambientaciones son ilustrativos y no hacen parte de la entrega del inmueble. El apartamento se entrega en obra gris habitable. El proyecto corresponde a un conjunto cerrado desarrollado por etapas. Las imágenes presentadas son de referencia y pueden incluir elementos de apreciación que no comprometen al desarrollador. Todos los muros son estructurales, por lo cual no se permite realizar modificaciones parciales ni totales que puedan afectar la estabilidad de la vivienda. El precio en pesos es fijo y se presenta de manera indicativa, calculado con base en la proyección del SMLMV para el año estimado de escrituración del inmueble.



* Todos los elementos decorativos, acabados y ambientaciones son ilustrativos y no hacen parte de la entrega del inmueble. El apartamento se entrega en obra gris habitable. El proyecto corresponde a un conjunto cerrado desarrollado por etapas. Las imágenes presentadas son de referencia y pueden incluir elementos de apreciación que no comprometen al desarrollador. Todos los muros son estructurales, por lo cual no se permite realizar modificaciones parciales ni totales que puedan afectar la estabilidad de la vivienda. El precio en pesos es fijo y se presenta de manera indicativa, calculado con base en la proyección del SMLMV para el año estimado de escrituración del inmueble.



* Todos los elementos decorativos, acabados y ambientaciones son ilustrativos y no hacen parte de la entrega del inmueble. El apartamento se entrega en obra gris habitable. El proyecto corresponde a un conjunto cerrado desarrollado por etapas. Las imágenes presentadas son de referencia y pueden incluir elementos de apreciación que no comprometen al desarrollador. Todos los muros son estructurales, por lo cual no se permite realizar modificaciones parciales ni totales que puedan afectar la estabilidad de la vivienda. El precio en pesos es fijo y se presenta de manera indicativa, calculado con base en la proyección del SMLMV para el año estimado de escrituración del inmueble.



* Todos los elementos decorativos, acabados y ambientaciones son ilustrativos y no hacen parte de la entrega del inmueble. El apartamento se entrega en obra gris habitable. El proyecto corresponde a un conjunto cerrado desarrollado por etapas. Las imágenes presentadas son de referencia y pueden incluir elementos de apreciación que no comprometen al desarrollador. Todos los muros son estructurales, por lo cual no se permite realizar modificaciones parciales ni totales que puedan afectar la estabilidad de la vivienda. El precio en pesos es fijo y se presenta de manera indicativa, calculado con base en la proyección del SMLMV para el año estimado de escrituración del inmueble.



* Todos los elementos decorativos, acabados y ambientaciones son ilustrativos y no hacen parte de la entrega del inmueble. El apartamento se entrega en obra gris habitable. El proyecto corresponde a un conjunto cerrado desarrollado por etapas. Las imágenes presentadas son de referencia y pueden incluir elementos de apreciación que no comprometen al desarrollador. Todos los muros son estructurales, por lo cual no se permite realizar modificaciones parciales ni totales que puedan afectar la estabilidad de la vivienda. El precio en pesos es fijo y se presenta de manera indicativa, calculado con base en la proyección del SMLMV para el año estimado de escrituración del inmueble.



* Todos los elementos decorativos, acabados y ambientaciones son ilustrativos y no hacen parte de la entrega del inmueble. El apartamento se entrega en obra gris habitable. El proyecto corresponde a un conjunto cerrado desarrollado por etapas. Las imágenes presentadas son de referencia y pueden incluir elementos de apreciación que no comprometen al desarrollador. Todos los muros son estructurales, por lo cual no se permite realizar modificaciones parciales ni totales que puedan afectar la estabilidad de la vivienda. El precio en pesos es fijo y se presenta de manera indicativa, calculado con base en la proyección del SMLMV para el año estimado de escrituración del inmueble.



* Todos los elementos decorativos, acabados y ambientaciones son ilustrativos y no hacen parte de la entrega del inmueble. El apartamento se entrega en obra gris habitable. El proyecto corresponde a un conjunto cerrado desarrollado por etapas. Las imágenes presentadas son de referencia y pueden incluir elementos de apreciación que no comprometen al desarrollador. Todos los muros son estructurales, por lo cual no se permite realizar modificaciones parciales ni totales que puedan afectar la estabilidad de la vivienda. El precio en pesos es fijo y se presenta de manera indicativa, calculado con base en la proyección del SMLMV para el año estimado de escrituración del inmueble.



* Todos los elementos decorativos, acabados y ambientaciones son ilustrativos y no hacen parte de la entrega del inmueble. El apartamento se entrega en obra gris habitable. El proyecto corresponde a un conjunto cerrado desarrollado por etapas. Las imágenes presentadas son de referencia y pueden incluir elementos de apreciación que no comprometen al desarrollador. Todos los muros son estructurales, por lo cual no se permite realizar modificaciones parciales ni totales que puedan afectar la estabilidad de la vivienda. El precio en pesos es fijo y se presenta de manera indicativa, calculado con base en la proyección del SMLMV para el año estimado de escrituración del inmueble.

Gerenciar®

VillaBosque NATIVO

CON GUSTO TE ATENDEMOS EN



Sala de Ventas: Cra. 44 # 15a-2
Dosquebradas Sector Ciudadela VillaBosque

Pereira

Av. de las Américas #55-07
PBX 606 333 0393

New York

80-05 37th Ave Jackson Heights,
New York 11372.
+1 (718) 790 8535



Miami - Florida

82-50 NW 27th Street,
suite 310 Doral FL 33122.
+1 (305) 988 3172



Para más información:
(+57) 305 201 1000

gerenciar.com.co

Síguenos en:  @gerenciar  gerenciarsas

Las imágenes del proyecto son únicamente ilustrativas y pueden presentar variaciones en diseño, forma y acabados durante su desarrollo. Los elementos decorativos, mobiliario y ambientaciones mostradas no hacen parte de la entrega final del inmueble. El apartamento se entrega en obra gris habitable. Todos los muros son estructurales, por lo tanto, no se permite realizar modificaciones totales ni parciales que puedan afectar la estabilidad de la edificación. Se recomienda verificar condiciones comerciales, especificaciones técnicas y precios vigentes directamente en la sala de ventas. Las áreas son aproximadas y pueden presentar variaciones conforme a los diseños aprobados por la curaduría. El valor expresado en pesos es fijo y se presenta de manera indicativa, calculado con base en la proyección del SMLMV para el año estimado de escrituración del inmueble.